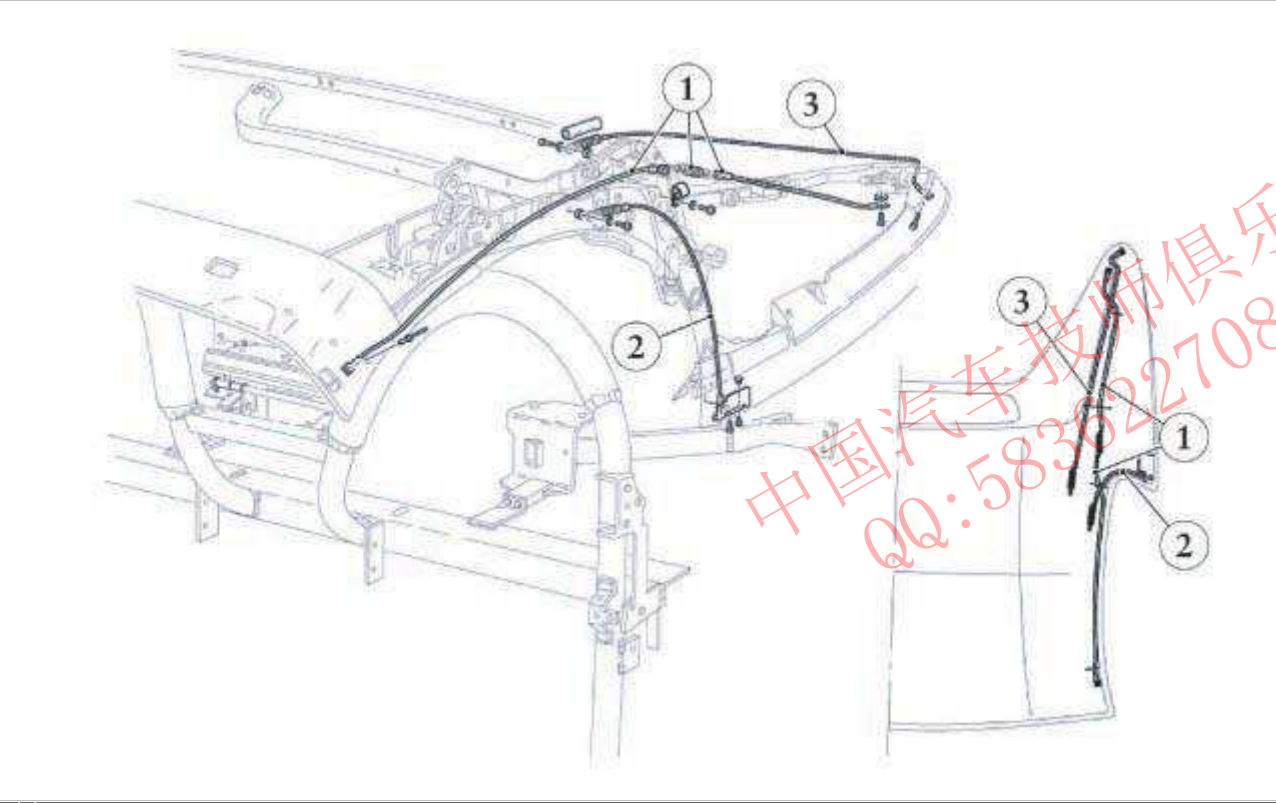


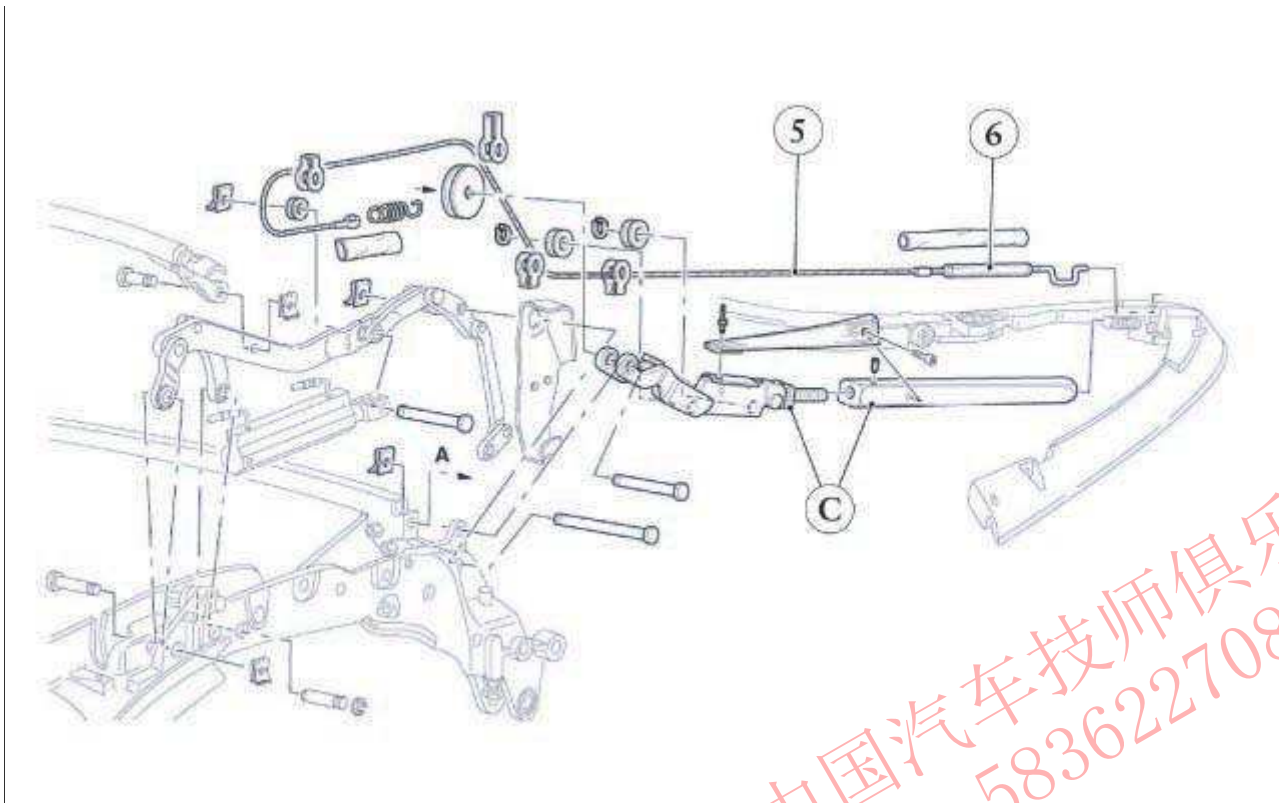
N2.10 更换张紧外部饰件的拉线

张紧绳被插入外部内衬（帆布）内部中的专用袋内。 它们可以单独更换或与整个外部内衬总成一起更换。
每根绳都带有填入绳自身的紧固端。 有一个弹簧装入紧固端之一，它为接头提供所需的弹性。
四根绳纵向布置在软顶每侧，用于张紧帆布。



- | | |
|---|---------------------|
| 1 | - 用于车顶帆布和下部翼片帆布的张紧绳 |
| 2 | - 用于立柱帆布的张紧绳； |
| 3 | - 用于上部翼片帆布的张紧绳； |

型号: F430 Spider Europe - 更换张紧外部饰件的拉线



后部翼片由另一根绳（**(5)**）驱动。 它被紧固至拱后部并装备一个调节螺钉（**(6)**）。 这些绳与拉杆**(C)**一起工作。

每根绳都带有备件以及紧固端和弹簧。 当执行更换步骤时必须安装后者。
一旦紧固端脱落，可以在检查并确认绳没有损坏之后仅更换夹子。



必须使用专用钳(FACOM DM.13)填塞绳上新的紧固端，以便得到部件之间所需的接合。

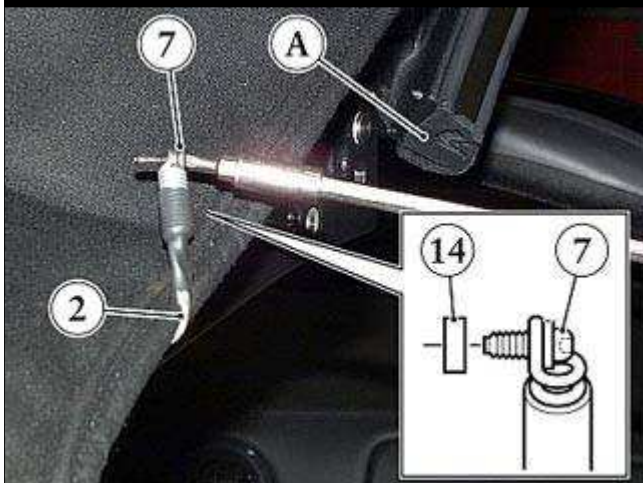
当完全关闭软顶情况下帆布不能充分张紧时，更换张紧绳是必要的。
为了更换绳，必须接近以前两个图中找到的连接端。 为了得到必要的张紧度和符合运动机构的移动，必须将绳的末端正确连接至软顶部件。

在本段中，我们将说明有关更换绳**(2)**（帆布立柱张紧绳）的步骤，因为这更困难； 对于其他张紧绳，我们将说明接近紧固端所需的步骤顺序。

更换立柱帆布张紧拉线（2）



拧紧力矩		Nm	等级
帆布立柱 - 管接头臂	M3.5 螺钉	1.7 Nm	B



● 拆卸条板及后部车顶框架密封圈 (N2.07).

● 从车顶后框架上拆卸衬垫(A)。

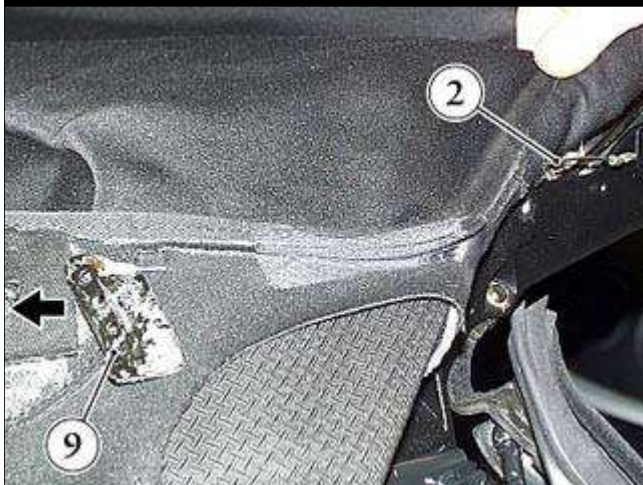
● 拧下将紧固端（带弹簧）固定在车顶后框架上的螺钉（(7)），并保存垫片（(14)）。切断热缩保护装置并从拉线(2)的末端分离弹簧。



● 拧下两个紧固螺钉（(8)）以便从接头臂上分离帆布以及衬垫。



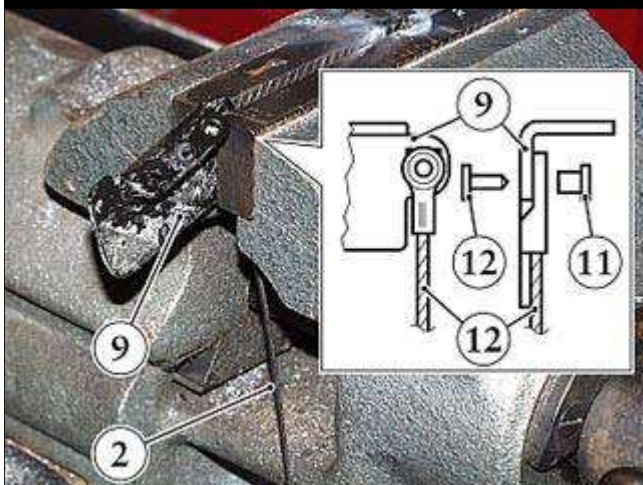
- 从板（9）和从紧固铆钉（10）分离帆布（使用钻头并注意不要撕裂帆布）：



- 切断前部紧固端并从帆布袋滑出板（9）以及拉线（2）。



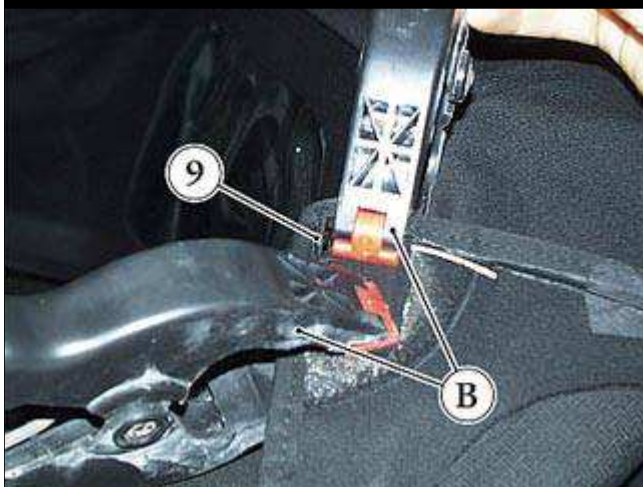
- 从板（9）分离拉线末端（调转衬套和紧固销，然后恢复在板上的就位）。



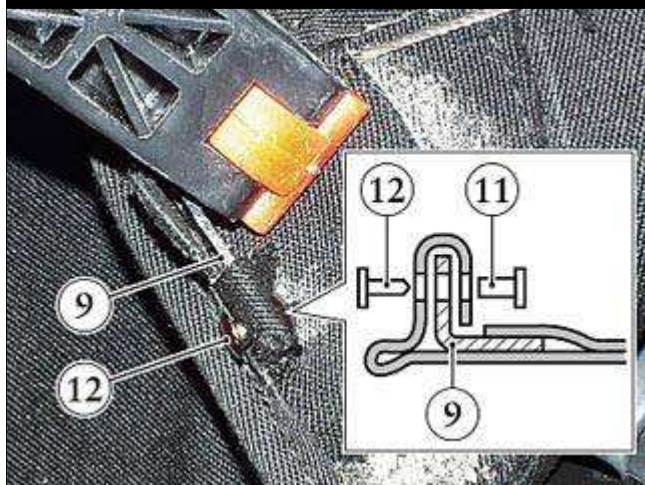
- 取来新拉线（2）并使用专用钳将紧固端安装到拉线上面。
- 将末端定位在板（9）上孔的上方，如图所示。
- 将衬套（11）插入紧固端并插入板内，然后将销（12）安装到相对侧。
- 正确放置拉线并用钳子锁止接头。



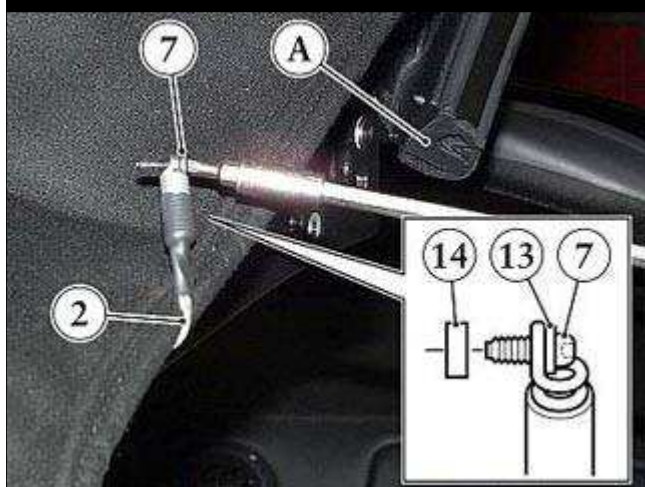
- 在露出的拉线末端涂抹少量Loctite（乐泰）胶，以防在插入过程中拉线分开和撕裂帆布。
- 然后，将拉线（**2**）插入帆布袋，并使用专用钳安装紧固端。
- 将热缩保护装置插入拉线中并将弹簧固定到紧固端。 用热缩材料盖住弹簧大约一半并加热部件以让其粘接。



- 将板（**9**）定位在帆布上（让带有孔的末端从专用开口伸出）。
- 将规定的粘接剂涂抹到部件上，并在将其粘接在一起之前等待几分钟。 这样让溶剂有时间蒸发。
- 使用专用的夹钳（**B**）按压粘接区域，并让接触部分干燥。



- 将帆布的边缘折叠到板（**9**）上，并通过在内侧插入衬套（**11**）和从外侧安装销（**12**）将其紧固到板上。
- 将帆布正确定位在板上并用钳子锁止接头。



- 将帆布张紧拉线末端（**2**）固定到车顶后框架上。
- 将垫圈（**13**）安装到弹簧末端并插入紧固螺钉（**7**），然后将垫片（**14**）装在该螺钉上。
- 拧入螺钉并将Loctite（乐泰）胶Loctite® 270涂抹到螺纹上。
- 重新装配板条及车顶后框架衬垫（**N2.07**）。
- 在车顶后框架上，重新安装之前分离的窄饰条及衬垫（**A**）。

型号: F430 Spider Europe - 更换张紧外部饰件的拉线



- 将帆布立柱紧固到接头臂（带衬垫）上并用两个紧固螺钉（**(8)**）锁止。



拧紧力矩	Nm	等级
M3.5 螺钉	1.7 Nm	B



- 在软顶完全闭合的情况下，检查并确保立柱上的帆布完全伸展。 如果不是这种情况，则可以在板**(9)**和接头臂之间放置间隔垫圈（每个螺钉最多两个）。

更换上部翼片帆布张紧拉线（3）



张紧上部翼片帆布的绳后端用螺钉固定至拱，之后在装配阶段可以由帆布和密封圈遮盖。 在拆卸紧固端之前排除所有可能的选择（例如： 仅更换前部紧固端）， 因为如果没有正确执行将帆布粘接到拱上的步骤， 可能导致当处于关闭位置时软顶中可见的缺陷。

➤ 拆卸外部饰件 (**N2.03**).

i 从车顶前框架和从接头臂（带衬垫）上分离帆布。

型号: F430 Spider Europe - 更换张紧外部饰件的拉线



- 必须从翼片后端分离一部分衬垫和帆布（如箭头所示），以便接近后部紧固端。
- 松开螺钉（**(15)**）并滑下带有紧固端的拉线。
- 切断要更换拉线（**(3)**）上的紧固端，并从帆布上拆下拉线。
- 在将紧固端安装到新拉线上之后，将后者插入帆布和拱架之间（对齐紧固端上的孔与拱架上的孔）。
- 安装螺钉（**(15)**）并将紧固端锁止到拱架上。
- 继续将帆布粘接到拱架上，并尽量将其安装到原位。

- 更换后拱架密封条 ([🔗 N2.09](#)).
i 粘接之前分离的衬垫部分。
- 将拉线穿入帆布并遵循“立柱帆布张紧拉线”中的操作说明安装紧固端。
- 重新装配外部饰件 ([🔗 N2.03](#)).
i 将帆布连接到车顶前框架和接头臂（带衬垫）上。

更换车顶帆布和下部翼片帆布的张紧拉线（1）。

- 拆卸外部饰件 ([🔗 N2.03](#)).
i 从车顶前框架和从接头臂（带衬垫）上分离帆布。

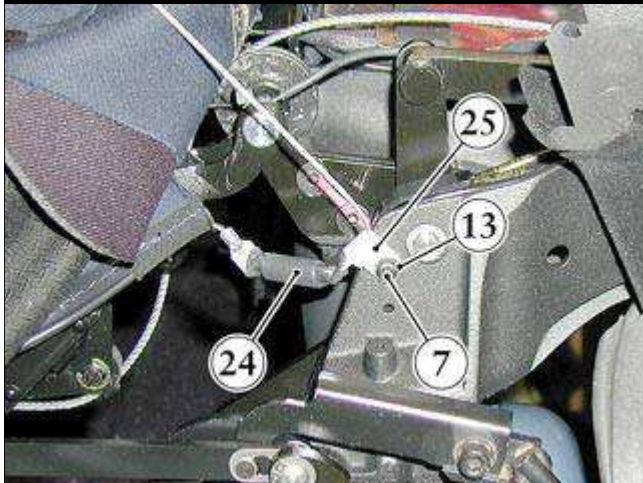
中国汽车技师俱乐部
QQ:583622708



- 在从车顶前框架上分离之后，切断要更换拉线（**(24)**）的紧固端，并将拉线从帆布滑出。



- 松开螺钉**(7)**并取出间隔垫圈**(27)**。
- 在从后部铰接拉杆上分离之后，切断要更换拉线（**(24)**）的紧固端，并将拉线从帆布滑出。

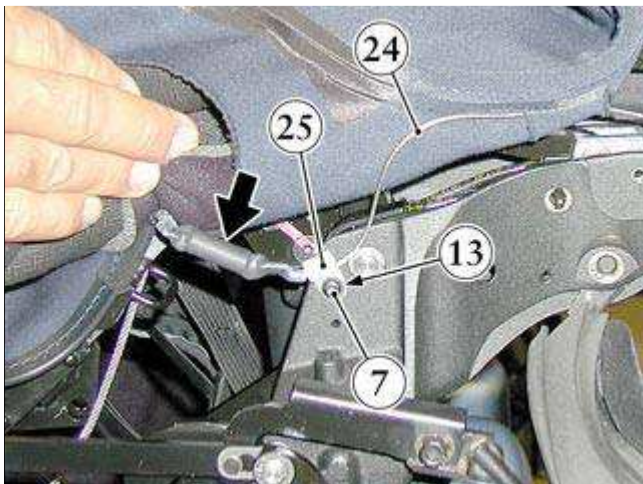


- 松开螺钉(7)及垫圈(13)，并从车顶后框架分离固定车顶帆布和下部翼片帆布张紧拉线(24)的夹子(25)。
- 从拉线拉出夹子(25)并更换它。

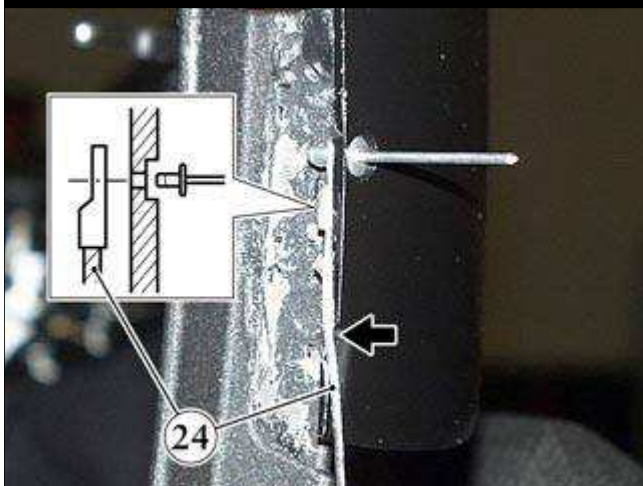


- 将新拉线插入帆布袋(24)，注意不要弄反两条拉线的位置： 必须将较长的一条安装到车顶袋上。
- 按照“立柱帆布张紧拉线”所述，将端子安装到拉线末端。
- 将拉线末端固定到接头拉杆上（将端子的扁平部分靠在间隔垫圈（(27)）上）。
- 将Loctite（乐泰）胶Loctite® 270涂抹到紧固螺钉(7)的螺纹上并将其一直拧入，但不要将其锁死。

型号: F430 Spider Europe - 更换张紧外部饰件的拉线



- 将夹子（(25)）安装到前部拉线段（(24)）上（就在接头弹簧之后）。
- 使用螺钉（(7)）和垫圈（(13)）将夹子（(25)）固定到车顶后框架侧的最高孔中。
- 拧入螺钉(7)并将Loctite（乐泰）胶Loctite® 270涂抹到螺纹上，不要将其锁死。

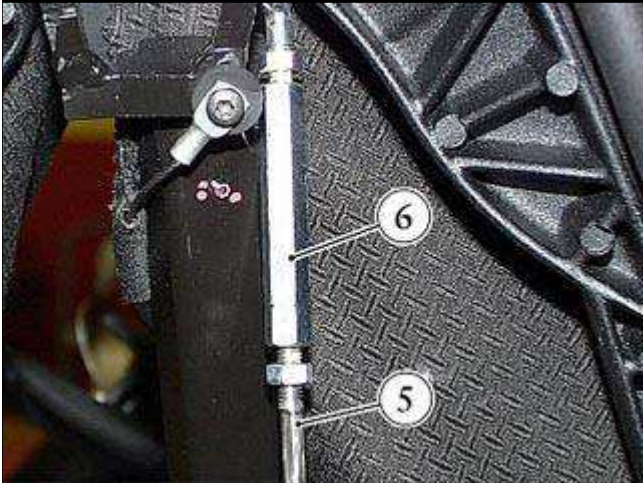


- 将拉线末端（(24)）铆接到车顶前框架上。将挂钩元件的平头部分靠在框架的内侧上，并从外侧安装铆钉。
- 将拉线穿过框架上加工出的专用槽（参见箭头）。

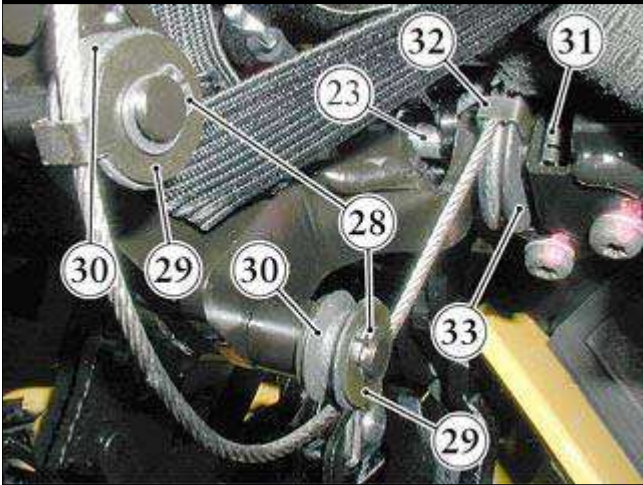
➤ 重新装配外部饰件 (🔗 N2.03).

i 紧固帆布并重新安装之前为执行更换操作而拆下的结构件。

更换翼片驱动拉线（5）

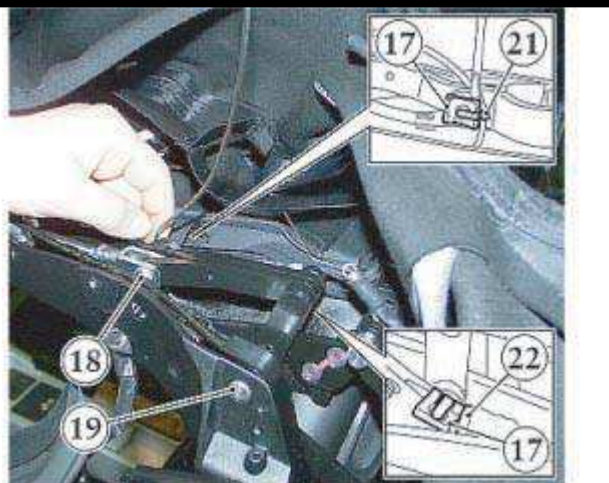


- 从调节螺钉(6)拆卸热缩保护装置。
- 标记部件的位置以便之后用相同的方式将其重新装配在同一位置。 松开锁紧螺母并从调节螺钉 ((6)) 拧下翼片驱动拉线 ((5)) 的螺纹端。

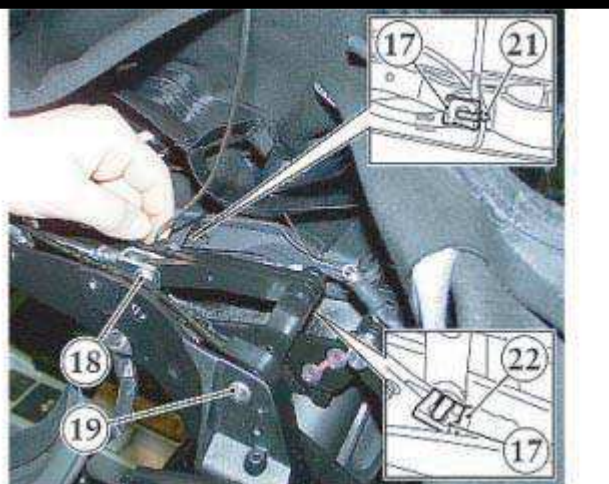


- 从接头拉杆的内侧对中销上拆卸止动环 ((28))，并滑出导向支架 ((29)) 以及带轮 ((30))。
- 拆卸接头拉杆对中销 ((23)) 位置上的固定夹 ((31))。
- 滑出销 ((23)) 至足以释放导向支架 ((32)) 和带轮 ((33))。

- 拆卸外部饰件 (N2 03).
- i 从车顶前框架和从接头臂 (带衬垫) 上分离帆布。
- i 从车顶后框架分离张紧拉线上的挂钩端 () 和拉线的固定夹 ()。

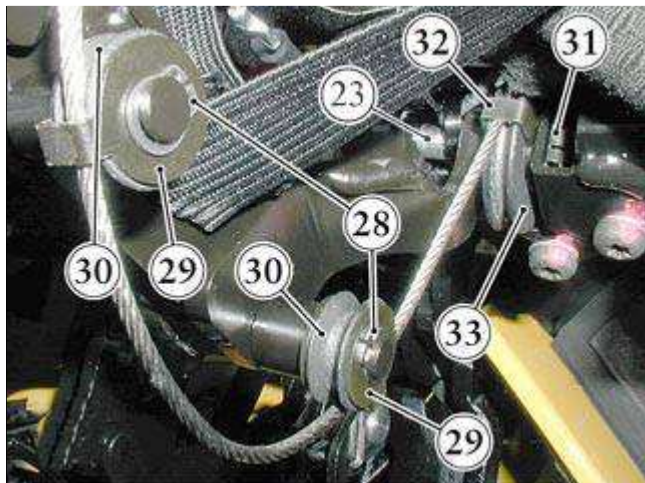


- 拆卸运动机构的销(18)和(19)上的弹簧夹(17)，并释放导向支架(21)、带轮和带有弹簧的拉线挂钩端(22)。
- 拆卸整个拉线并更换它。



- 遵循“立柱帆布张紧拉线”中的操作说明，将弹簧安装到末端。
- 将弹簧 (22) 紧固到销 (19) 的内端上，并安装新的弹簧夹 (17)， 确保它已正确插入。
- 将拉线插入带轮和导向支架(21)之间，然后将其安装到销(18)的末端。
- 安装新的弹簧夹 (17) 并确保它正确插入。

型号: F430 Spider Europe - 更换张紧外部饰件的拉线



- 将翼片张紧拉线的螺纹端插入导向支架（**(32)**）和带轮（**(33)**）之间，然后将此单元安装到接头拉杆和上部框架横梁之间（让固定支架面朝上）。
- 按压销直到它齐平（**(23)**）然后将新的固定夹（**(31)**）安装到销末端上（确保它完全插入）。
- 将翼片张紧拉线的螺纹端插入导向支架（**(29)**）和带轮（**(30)**）之间，然后将此单元安装到接头拉杆销之间（让固定支架面朝下）。
- 将支架和带轮锁止到销上，为此需安装新的固定环（**(28)**）。

- 遵循本章节中相应的操作说明，重新安装之前拆卸的拉线。



- 重新装配外部饰件 ([N2.03](#)).
- 重新装配帆布并将拉线**(5)**的末端固定到调整单元**(6)**上。

- 令软顶运动几次，直到它到达闭合位置，确保翼片彼此相互对齐，并确保盖上的压力正确。